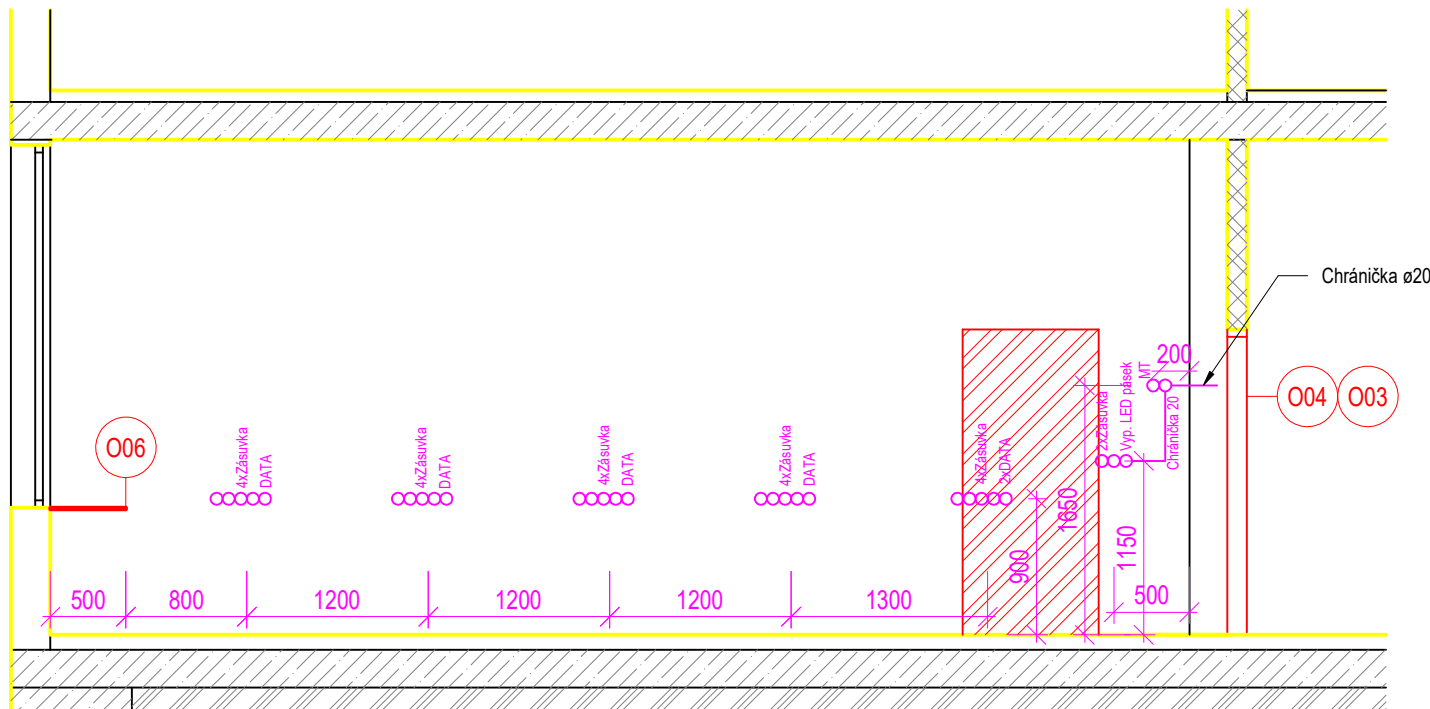
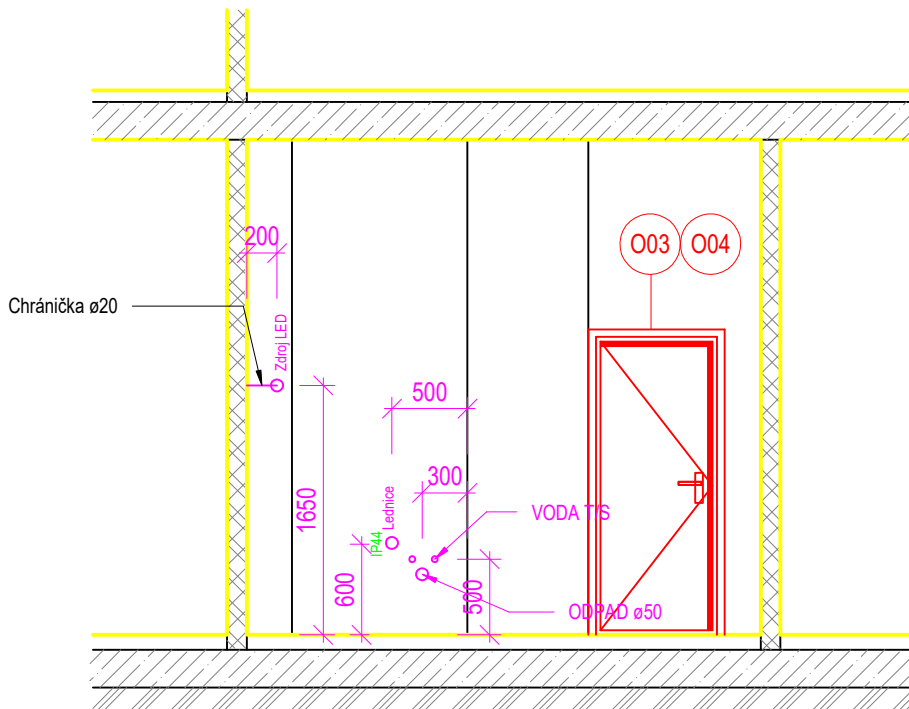


Poznámka:  
Všechny nové okruhy budou chráněny dle ČSN 33 2000-4-41 ed.3 proudovým chráničem o jmenovitém reziduálním proudu 30 mA.  
Stávající rozvody budou demontovány do poslední spojovací krabice, kde bude zachován stávající průběžný rozvod.  
Nové přívody budou při dalších rekonstruovaných místnostech sdružovány do logicky určených společných jističů prvků.  
V případě problému s trasou k hlavní rozvodnici bude vytvořena lokální rozvodnice s ochrannými prvky.  
Rozvody ethernetu budou přivedeny z rozváděče typu RACK, kabelem UTP CAT6

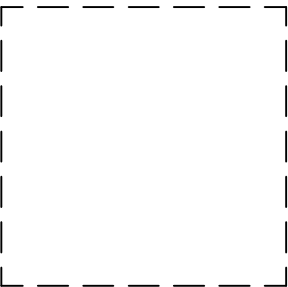
Pohled EL1




Pohled EL2



Autorizační razítko



PROJEKČNÍ A STAVEBNÍ  
s.r.o.

VYPRACOVAL Bc. Radovan Kavka		ODP.PROJ.PROFESE Bc. Radovan Kavka		KONTROLOVAL	ODP.PROJ.STAVBY	<div>Elektromontáže a projektční činnost Bc. Radovan Kavka Popovice 261, 68604 kavka.radek@seznam.cz tel.: 605444060</div> 	
OKRES:				OBEC:			
INVESTOR: město Otrokovice, nám3. května 1340, 76502							
ZŠ-TGM						FORMAT	4 A4
						DATUM	02/2024
						STUPEN	DVZ
						MERITKO	1:50
						ZAK.CISLO:	
Elektroinstalace							
Půdorys- kabinet 106						ARCHIVNI CISLO	C.VYKRESU D.1.4.2.2

ROZVODNÁ SOUSTAVA : 3NPE, AC 50Hz, 400/230V/ TN-S

OCHRANA PŘED NEBEZPEČNÝM DOTYKEM NA STRANĚ NN DLE ČSN 33-2000-4-41 ed.3:

ZÁKLADNÍ OCHRANA: IZOLACÍ DLE ČLA.1  
PŘEPÁŽKY NEBO KRYTY DLE ČLA.2  
OCHRANA PŘI PORUŠĚ: AUTOMATICKÝM ODPOJENÍM V PŘÍPADĚ PORUCHY DLE ČL.411.3.2  
DOPLNKOVÁ OCHRANA: DOPLNJUCÍ OCHRANNÉ POSPOJOVÁNÍ DLE ČL.415.2  
OCHRANA PROUDOVÝMI CHRÁNIČI